

Technisches Datenblatt

Santos



Santos | 3530



Sisalfasern werden aus dem Blatt der Agave gewonnen. Nach der Ernte werden die Blätter vom Fleisch befreit, gewaschen und in der Sonne gebleicht. Sisalfasern sind fein und lassen sich gut verarbeiten. Die robusten Eigenschaften und ein edles Erscheinungsbild machen Sisal zu einem absoluten Trendprodukt.

Durch ihre hygroskopischen (feuchtigkeitsbindenden) Eigenschaften sorgen Sisalfasern außerdem für ein wohngesundes Klima, da sie auf eine natürliche Weise die Raumverhältnisse regulieren.

Der Sisalbodenbelag Santos ist auch als Bordürent Teppich im Wunschmaß erhältlich. Dazu stehen Ihnen sechs verschiedene Bordürenarten (Baumwolle, Leinen, Echtleder, Mikrofaser und outdoorgeeignetes Polypropylen) in vier unterschiedlichen Breiten (1,5 cm, 4 cm, 5 cm und 6 cm) zur Verfügung.

Artikelinformationen

Produktname:	Santos
Artikel-Nummer:	3530
Material Nutzschrift:	100 % Sisal
Herstellungsart:	gewebt
Gesamtgewicht (ca.):	2.230 g/m ²
Gesamthöhe /-stärke (ca.):	6 mm

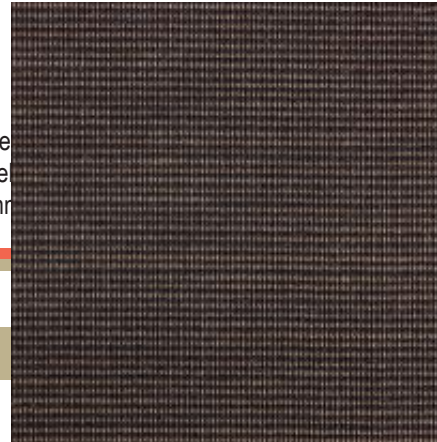
Eigenschaften



Golze¹⁸⁷³

Otto Golze
Langes Fe
31860 Emr

Technisches Datenblatt



Technisches Datenblatt

Größe (ca.)

Breite 400 cm

Coupon 46,90 €/m²

Raumaß 60,90 €/m²

Alle Angaben sind unverbindlich und ohne Gewähr. Weitere Informationen entnehmen Sie bitte unseren [AGB](#).

Zusatzinformationen

Kategorie	Naturfaser
Material Rücken	Latex
Herstellungsart	gewebt
Gesamtgewicht (ca.)	2.230 g/m ²
Gesamthöhe /-stärke (ca.)	6 mm
Rollenware (BxL)	Ja, (400 cm x 30 lfm)
Rollenlänge lfm (ca.)	30
Rollenbreite cm (ca.)	400
Webbindung	Bouclé
Anzahl Kettenfäden	46/10 cm
Anzahl Schussfäden	28/10 cm
Brandklasse	Efl
CE Kennzeichnung	



Zusatzeignung
Eignungsbereich

Zusatzeignung

Arbeitsbereich



Technisches Datenblatt

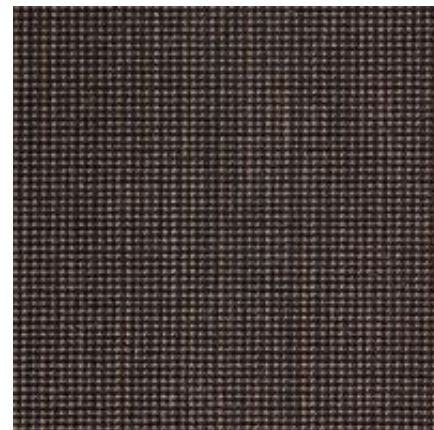
Farben | Design



buche | 005



birke | 040



ebenholz | 044



camel | 060



kaffee | 066

Erstellt am: 12.11.2015