

## Technisches Datenblatt

### Valdivia



### Valdivia | 3540



Sisalfasern werden aus dem Blatt der Agave gewonnen. Nach der Ernte werden die Blätter vom Fleisch befreit, gewaschen und in der Sonne gebleicht. Sisalfasern sind fein und lassen sich gut verarbeiten. Die robusten Eigenschaften und ein edles Erscheinungsbild machen Sisal zu einem absoluten Trendprodukt. Durch ihre hygroskopischen (feuchtigkeitsbindenden) Eigenschaften sorgen Sisalfasern außerdem für ein wohngesundes Klima, da sie auf eine natürliche Weise die Raumverhältnisse regulieren.

Der Sisalbodenbelag Valdivia ist auch als Bordürentepich im Wunschmaß erhältlich. Dazu stehen Ihnen sechs verschiedene Bordürenarten (Baumwolle, Leinen, Echtleder, Mikrofaser und outdoorgeeignetes Polypropylen) in vier unterschiedlichen Breiten (1,5 cm, 4 cm, 5 cm und 6 cm) zur Verfügung.

### Artikelinformationen

Produktname:	Valdivia
Artikel-Nummer:	3540
Material Nutzschrift:	100 % Sisal
Herstellungsart:	gewebt
Gesamtgewicht (ca.):	2.620 g/m <sup>2</sup>
Gesamthöhe /-stärke (ca.):	10 mm

### Eigenschaften



## Technisches Datenblatt


### Größe (ca.)

#### Breite 400 cm

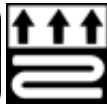
Coupon 59,90 €/m<sup>2</sup>  
Raummaß 77,90 €/m<sup>2</sup>

Alle Angaben sind unverbindlich und ohne Gewähr. Weitere Informationen entnehmen Sie bitte unseren [AGB](#).

### Zusatzinformationen

Kategorie	Naturfaser
Material Rücken	Latex
Herstellungsart	gewebt
Gesamtgewicht (ca.)	2.620 g/m <sup>2</sup>
Gesamthöhe /-stärke (ca.)	10 mm
Rollenware (BxL)	Ja (400 cm x 30 lfm)
Rollenlänge lfm (ca.)	30
Rollenbreite cm (ca.)	400
Anzahl Kettenfäden	46/10 cm
Anzahl Schussfäden	27/10 cm
Brandklasse	Efl
Zusatzeignung	
Eignungsbereich	

Zusatzeignung

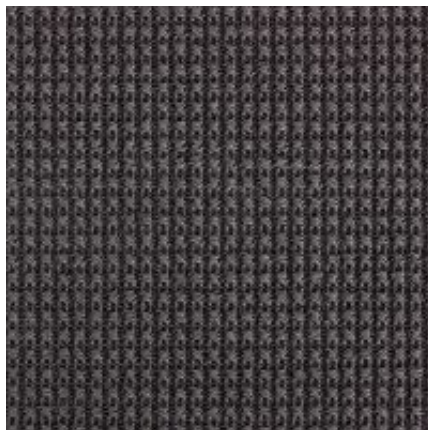


## Technisches Datenblatt

### Farben | Design



vanille | 001



lava | 040



erde | 060



sahara | 061



sand | 062

Erstellt am: 12.11.2015